

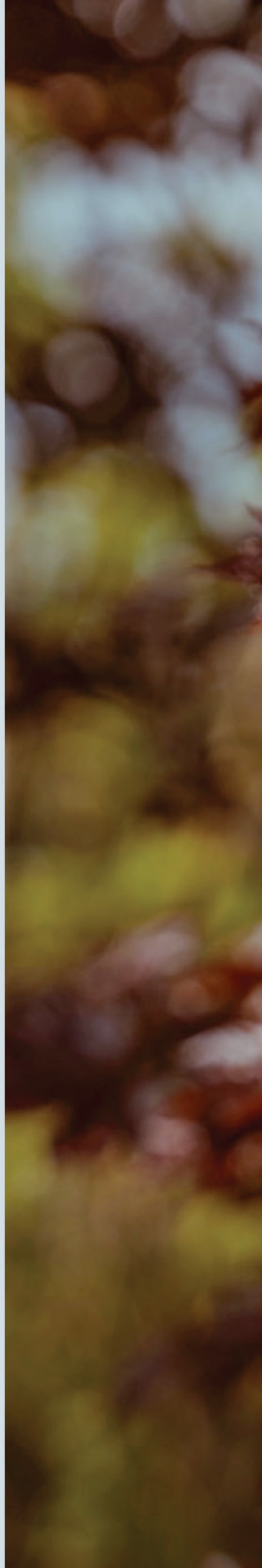
# VIVO PIANTE CATALOGO

---



*Vivo*

SOCIETÀ AGRICOLA A.R.L.







**IN LOVE WITH NATURE**



# ESPERIENZA PLURIDECENNALE AL SERVIZIO DEI NOSTRI CLIENTI

SIAMO UN'AZIENDA DI PRODUZIONE ED È PROPRIO QUESTO CHE CI RENDE FORTI E COMPETITIVI SUL MERCATO NAZIONALE ED INTERNAZIONALE. IL PROCESSO PRODUTTIVO È SEGUITO IN TUTTE LE SUE FASI DA PERSONALE ESPERTO, UTILIZZANDO L'ESPERIENZA PLURIDECENNALE DI GIACOMO CHITI, DALLA SCELTA DELLE VARIETÀ ALL'INVASATURA, ZOLLATURA, TRAPIANTO, ECC, CERCANDO DI SODDISFARE LE ESIGENZE DEL MERCATO, AUMENTANDO CONTINUAMENTE IL NOSTRO ASSORTIMENTO.





# DAL LOCALE AL GLOBALE

LE NOSTRE PIANTE VENGONO CONSEGNATE IN TUTTO IL TERRITORIO NAZIONALE, EUROPEO E IN TANTI ALTRI PAESI DEL MONDO, ORNANDO PARCHI PUBBLICI E PRIVATI, VIE DELLE CITTÀ, ESPOSIZIONI FIERISTICHE ED EVENTI DI VARIO LIVELLO.

PRODUCIAMO PIANTE ORNAMENTALI ADATTE ALLE VARIE ZONE CLIMATICHE, TRA CUI CONIFERE, PIANTE A FOGLIA CADUCA E PERSISTENTE, RAMPICANTI, PIANTE FIORENTI, FRUTTI, FORME TOPIARIE, CON LA POSSIBILITÀ DI REALIZZARE ALCUNE FORME SU RICHIESTA.

LE SPECIE COME CUPRESSUS SEMPERVIRENS, CUPRESSOCYPARIS LEYLANDII, CAMELLIA, MAGNOLIA, WISTERIA, PHYLLOSTACHYS, ABIES, PHOTINIA, JUNIPERUS, PICEA, PINUS SONO PRODOTTE DA NOI PARTENDO DA MISURE PICCOLE FINO AD ARRIVARE A GRANDI ESEMPLARI, CHE VENGONO COLTIVATI IN PIENA TERRA E POI MESSE IN CONTENITORE PER ESSERE CONSEGNATE IN OGNI PERIODO DELL'ANNO.

# ABIES NORDMANNIANA

L'abete del Caucaso (*Abies nordmanniana*) è una conifera sempreverde, molto simile all'abete bianco, che sostituisce nelle regioni intorno al Mar Nero. Viene coltivato in altre parti dell'Europa meridionale, spesso per essere utilizzato come "albero di Natale".



vaso/zolla	H
zolla	600/650
zolla	650/700
zolla	700/750
zolla	700/750 extra
zolla	750/800







## Temperatura Minima

-25°C/-15°C

**Origine** Caucaso

**Forma** Conica o colonnare

**Altezza Massima** 40 m

**Larghezza Massima** 6 m

## Caratteristiche

Sempreverde

**Alberature** I rami sono disposti in più piani orizzontali che partono dalla base

**Fogliame** Aghi appiattiti e stretti, di colore blu intenso sopra e verde più chiaro argentato sotto. I coni sono dapprima verdi poi violacei a maturazione

## Caratteristiche

**Ambientali** Predilige terreni ricchi e ben drenati, tollera anche terreni calcarei

**Utilizzo** Adatta per schermature o come individuo singolo





# ACER PALMATUM DISSECTUM INABA SHIDARE

**Acer Palmatum Dissectum Inaba Shidare** è una varietà di acero giapponese caducifoglio ed ha una crescita piuttosto veloce. Riesce a distinguersi dalle altre tipologie di aceri grazie ai suoi colori intensi, per la grandezza delle sue foglie che possono raggiungere una lunghezza di 10/15cm e produce dei fiorellini color viola ruggine in primavera.



vaso/zolla	Ø (diametro)
zolla	150/175
zolla	175/200
zolla	200/250
zolla	200/250 extra
zolla	250/300 extra
v.30lt	80/100
v.35lt	80/100
v.110lt	125/150
v.160lt	150/175
v.230lt	200/250





**Temperatura Minima**  
-10°C

**Origine** Estremo Oriente

**Forma** Portamento  
arrotondato

**Altezza Massima** 3 m

**Larghezza Massima** 3 m

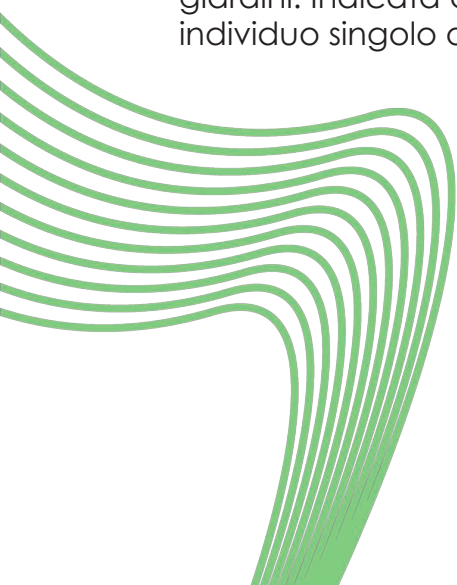
**Caratteristiche** Caduco

**Alberature** Rami arcuati

**Fogliame** Di colore rosso  
porpora in estate e rosso  
crimson in autunno

**Caratteristiche  
Ambientali** Pianta resistente  
al freddo, da coltivare in un  
terreno fertile, umido e ben  
drenato. Potare solo da fine  
autunno a metà inverno.

**Utilizzo** Pianta ornamentale  
per grandi parchi o piccoli  
giardini. Indicata come  
individuo singolo o in gruppo



# ACER PALMATUM BLOODGOOD

**Acer Palmatum Bloodgood** è una varietà di acero giapponese caducifoglio, dal portamento eretto e dalla larga e folta chioma. Questa tipologia di acero viene molto apprezzata per il suo fogliame leggero e decorativo, la sua vegetazione è vigorosa, densa e compatta, e le foglie possono raggiungere una lunghezza di 10cm.



vaso/zolla	H
zolla	250/300
zolla	300/350
zolla	350/400
zolla	400/450
v.25lt	80/100
v.30lt	100/120
v.35lt	125/150
v.70lt	150/175
v.90lt	175/200
v.130lt	175/200
v.230lt	200/250
v.300	250/300
v.500lt	300/350
v.750lt	350/400
v.1000lt	400/450
v.1500lt	450/500





**Temperatura Minima**

-15°C

**Periodo di fioritura** Maggio

Giugno

**Origine** Estremo Oriente**Forma** Allargata**Altezza Massima** 5/6 m**Larghezza Massima** 3/4 m**Caratteristiche** Caduco

**Alberature** Forma un piccolo albero o un grande arbusto compatto e una chioma con rami prevalentemente verticali

**Fogliame** Foglie di colore rosso nerastro a primavera, porpora in estate e scarlatto in autunno

**Fiori** Piccoli di colore rosso porpora

**Caratteristiche**

**Ambientali** Predilige terreni ben drenati e umidi

**Utilizzo** Pianta ornamentale per grandi parchi o piccoli giardini. Indicata come individuo singolo o in gruppo





# ACER PALMATUM DISSECTUM STELLA ROSSA

**Acer Palmatum Dissectum Stella Rossa** è una varietà di acero giapponese caducifoglio a crescita lenta e dal portamento pendulo. Le foglie possono raggiungere una lunghezza di 5/12cm dai colori brillanti che in estate tendono ad essere più scuri. È una tipologia di acero molto usata come pianta ornamentale, ma si adatta anche alla coltivazione in vasi o fioriere.



vaso/zolla	Ø (diametro)
v.35lt	60/80
v.110lt	100/120
v.160lt	120/150





## **Temperatura Minima**

-10°C

**Origine** Giappone, Corea, Cina

**Forma** Portamento pendulo

**Altezza Massima** 9 m

**Larghezza Massima** 9 m

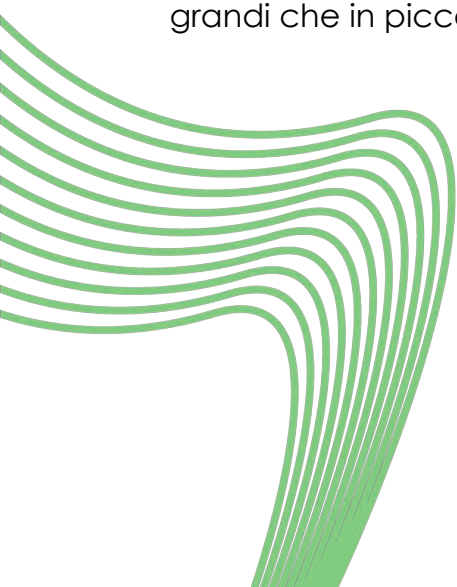
**Fogliame** Foglie di colore rosso porpora e rimane inalterato durante tutta l'estate e diventa dorato in autunno.

**Fiori** Fiori di colore viola ruggine in primavera

## **Caratteristiche**

**Ambientali** Pianta rustica, resistente al gelo. Riparare dai venti freddi e geli tardivi, in quanto possono danneggiare le foglie giovani.

**Utilizzo** Come pianta ornamentale sia singola che in gruppi, da mettere sia in parchi grandi che in piccoli giardini.



# BUTIA CAPITATA

**Butia Capitata** è una palma sempreverde a crescita lenta, si identifica per il suo stipite dritto e rugoso, con lunghe foglie pennate di colore azzurrino che vanno a formare una chioma arrotondata. Viene coltivata a scopo ornamentale nelle regioni con climi caldi.



vaso/zolla	H. TR.
zolla	40/60
zolla	60/80
zolla	80/100
zolla	100/120
zolla	120/140
zolla	140/160
zolla	160/180
zolla	180/200





## Temperatura Minima

-10°C

**Origine** Brasile, Uruguay

**Altezza Massima** 4/8 m

**Larghezza Massima** 3/5 m

## Caratteristiche

Sempreverde

**Alberature** Robusto tronco spesso investito da basi fogliari

**Fogliame** Si sviluppa all'apice spinoso di colore marrone scuro, sono prima erette e pendule all'estremità.

**Frutti** Periodo di fruttificazione: settembre-ottobre numerosi, ovoidali, giallo arancio con polpa fibrosa e gustosa

**Fiori** Infiorescenze pendule giallo crema d'estate

## Caratteristiche

**Ambientali** Necessita di un terreno ben drenato e un'esposizione soleggiata

**Utilizzo** Indicata sia come individuo singolo sia associata ad altre palme e piante esotiche





# CAMELLIA JAPONICA

**Camellia Japonica** identificata anche come camelia comune o camelia giapponese, è un arbusto sempreverde che si identifica per i suoi fiori, i quali si aprono spiegando numerosi strati di petali. Vi sono diverse cultivar di questa tipologia di camelia che vengono classificate in base al colore e alla forma dei fiori.



vaso/zolla	H
zolla	250/300
zolla	300/350
zolla	350/400
zolla	400/450





## Temperatura Minima

-10°C

## Periodo di fioritura

Gennaio

Marzo

## Origine

Estremo Oriente

## Altezza Massima

6/9 m

## Larghezza Massima

6/8 m

## Caratteristiche

Sempreverde

## Alberature

Arbusto o piccolo

albero

## Fogliame

Coriacee di colore

verde scuro

## Fiori

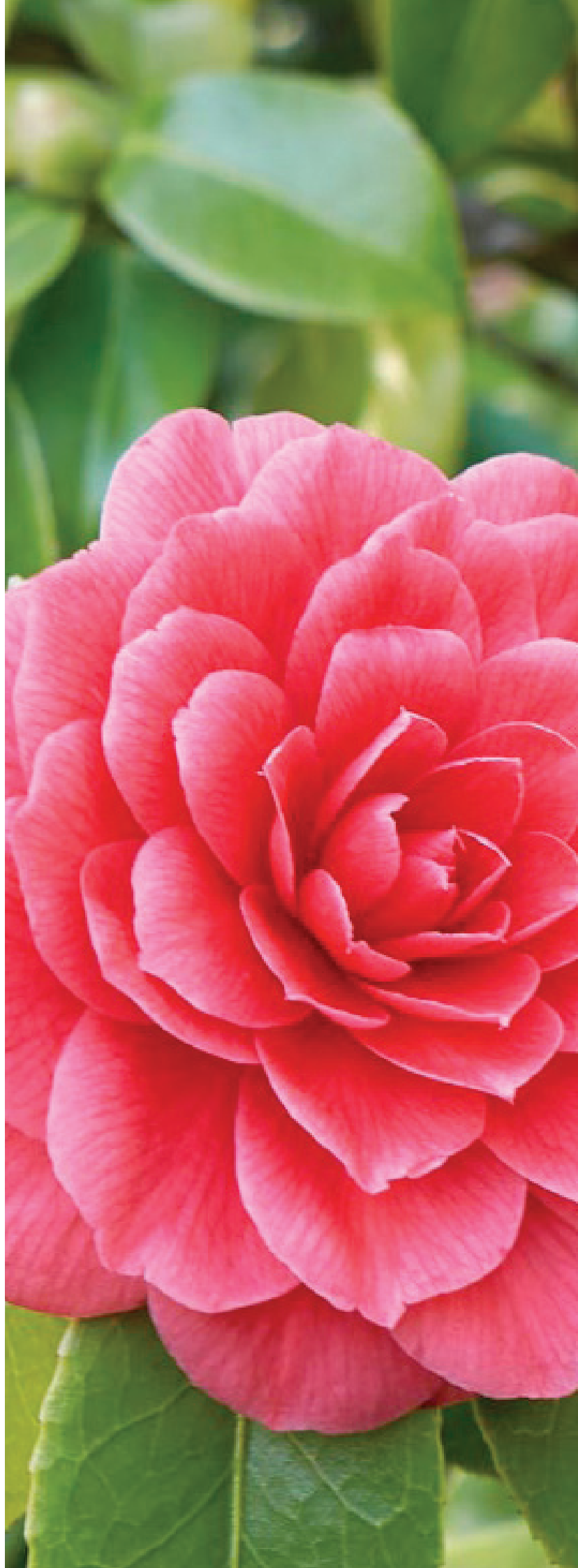
Sono numerosi, semplici  
o doppi, di colore bianco, rosa,  
rosso o viola

## Caratteristiche

**Ambientali** Terreno o  
terriccio ricco di humus, umido  
ma ben drenato, acido. Deve  
essere protetta dal vento, dal  
gelo e dal sole nelle ore più  
calde.

## Utilizzo

Ideale per bordure  
o giardini a bosco o come  
esemplari isolati in piena terra o  
vaso.



# CAMELLIA SASANQUA

**Camellia Sasanqua** è un arbusto sempreverde originario del Giappone. Presenta un portamento espanso o eretto, e molto ramificato. Le infiorescenze si presentano nelle stagioni invernali e autunnali e la loro forma varia a seconda della tipologia del fiore, per questo motivo si possono trovare arbusti a fiore singolo, a peonia, doppi o semidoppi, ad anemone, doppi irregolari o regolari.



vaso/zolla	H
zolla	200/250
zolla	250/300
zolla	300/350
zolla	350/400
zolla	400/450





**Temperatura Minima**

-12°C

**Periodo di fioritura**

Settembre Gennaio

**Origine** Giappone

**Altezza Massima** 6/9 m

**Larghezza Massima** 6/8 m

**Caratteristiche**

Sempreverde

**Fogliame** Coriacee di colore verde lucido

**Fiori** Dipende dalla varietà

**Caratteristiche**

**Ambientali** Terreno o terriccio ricco di humus, umido ma ben drenato, acido. Deve essere protetta dal vento, dal gelo e dal sole nelle ore più calde

**Utilizzo** Indicato come arbusto isolato, gruppi, siepe informale, albero, vaso



# CEDRUS ATLANTICA GLAUCA PENDULA

**Cedrus Atlantica 'Glauca Pendula'** è una conifera sempreverde a crescita lenta. È una selezione derivata dal Cedrus Atlantica 'Glauca', la forma pendula è caratterizzata da portamento piangente con "i rami" ricadono fino al suolo in modo irregolare. Proprio per questo suo portamento, la sua crescita è lenta con sviluppo in altezza contenuto.



innestato alla testa			innestato al piede
vaso/zolla	circ.	H	vaso/zolla
zolla	25/30	300/400	zolla
zolla	30/35	300/400	zolla
zolla	35/40	350/400	zolla
zolla	40/45	400/500	zolla
zolla	45/50	400/500	
zolla	50/55	500/600	
zolla	55/60	500/600	





**Temperatura Minima**

-20/15°C

**Periodo di fioritura**

Maggio/Giugno

**Origine** Italia/Francia

**Forma** Chioma allargata

**Altezza Massima** 8/10 m

**Larghezza Massima** 10/15 m

**Caratteristiche**

Sempreverde

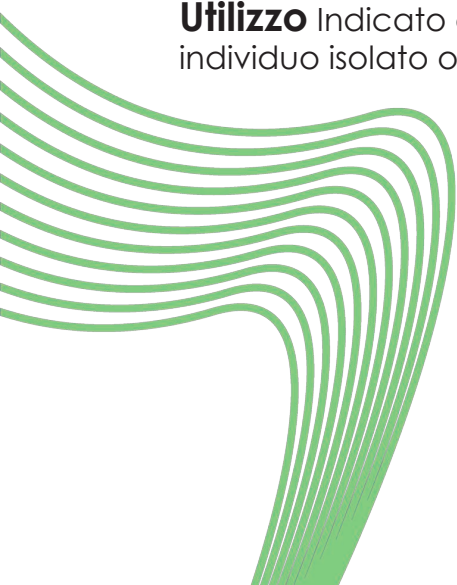
**Alberature** Rami ricadenti

**Fogliame** Aghiformi/  
Glauche

**Caratteristiche**

**Ambientali** Terreno fertile e ben drenato. Sopporta i calori estivi, le atmosfere secche e l'inquinamento dell'aria

**Utilizzo** Indicato come individuo isolato o in filari





# CHAMAEROPS EXCELSA

**Chamaerops Excelsa (o Trachycarpus Fortunei)** è una palma originaria dell'estremo oriente ed è caratterizzata da un fusto privo di ramificazioni ricoperto da un fitto intreccio di fibre brune. Ogni anno dalla parte apicale del tronco si sviluppano nuove foglie a ventaglio di grandi dimensioni e profondamente divise di un colore verde brillante.



tronco singolo	
vaso/zolla	h.tr
zolla	180/200
zolla	200/220
zolla	220/240
zolla	240/260
zolla	260/280
zolla	280/300
zolla	300/325
zolla	325/350
zolla	350/375
zolla	375/400
zolla	400/425
zolla	425/450
zolla	450/475
zolla	475/500
zolla	500/525
zolla	525/550
zolla	550/575
zolla	575/600

multitronco	
vaso/zolla	h totale
zolla	200/250
zolla	250/300
zolla	300/350
zolla	350/400
zolla	400/450
zolla	450/500
zolla	500/550

vaso/zolla	H
v.160lt	140/160
v.160lt	160/180
v.160lt	180/200
v.230lt	200/220
v.230lt	220/240
v.230lt	240/260
v.285lt	260/280

v.285lt	280/300
v.285lt	300/320
v.350lt	320/340
v.350lt	340/360
v.350lt	360/380
v.350lt	380/400
v.500lt	400/420
v.500lt	420/440
v.500lt	440/460
v.500lt	460/480
v.500lt	480/500







## Temperatura Minima

-10/-8°C

## Periodo di fioritura

Giugno/Agosto

**Origine** Estremo Oriente

**Forma** A ventaglio

**Altezza Massima** 15/20 m

**Larghezza Massima** 2,5 m

## Caratteristiche

Sempreverde

**Alberature** Fusto lungo e stretto

**Fogliame** Palmate di colore verde scuro lucido sopra e verde chiaro sotto

**Fiori** Colore Giallo

## Caratteristiche

**Ambientali** Non ha nessuna esigenza in fatto di terreno

**Utilizzo** Indicata per giardini, viali stretti o come esemplare isolato





# CUPRESSOCYPARIS LEYLANDII

**Cupressocyparis Leylandii** è una conifera sempreverde a crescita rapida e dal portamento colonnare. È un ibrido fra il *Cupressus macrocarpa* e il *Callitropsis nootkatensis*, creato a scopo ornamentale. Fiorisce e fruttifica raramente, non si sviluppa in larghezza in quanto ha un apparato radicale contenuto.



vaso/zolla	H
v.18lt	150/175
v.18lt	175/200
v.25lt	200/250
v.30lt	250/300
v.90lt	400/450
v.130lt	450/500
v.230lt	500/550
v.230lt	600/650





**Temperatura Minima**

-15°C

**Origine** Inghilterra

**Forma** Colonnare

**Altezza Massima** 15/20 m

**Larghezza Massima** 6/7 m

**Caratteristiche**

Sempreverde

**Alberature** Compatto con ramificazioni folte e regolari

**Fogliame** Squamiformi e appuntite, serrate le une sulle altre di colore verde

**Utilizzo** Adatto per la formazione di siepi o di barriere



# CUPRESSUS SEMPERVIRENS PYRAMIDALIS

Il **Cipresso Toscano** (oppure Cipresso Nero, *Cupressus Sempervirens Pyramidalis* nome botanico in latino) è una conifera dal portamento colonnare e stretto. Originario del nostro paese, specie del paesaggio della Toscana, si presenta affusolato e compatto, di colore verde intenso.



vaso/zolla	H
v.230lt	500/550
v.230lt	550/600
v.230lt	600/650
v.285lt	650/700
v.285lt	700/750
v.500lt	750/800
v.500lt	800/850
v.500lt	850/900
v.500lt	900/950
v.750lt	950/1000
v.750lt	1000/1050
v.1000lt	1050/1100
v.1000lt	1100/1150
v.1000lt	1150/1200





## Temperatura Minima

-12°C

**Origine** Italia

**Forma** Portamento colonnare e stretto

**Altezza Massima** 18/22 m

**Larghezza Massima** 2.50/3 m

## Caratteristiche

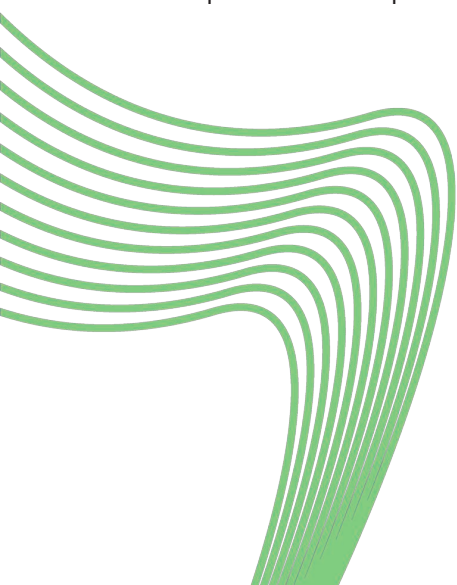
Sempreverde

**Fogliame** Colore verde intenso

**Utilizzo** Adatto per la formazione di siepi o di barriere

## Caratteristiche Ambientali

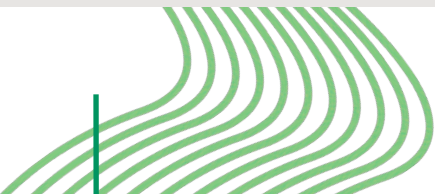
Non ha esigenze particolari per quanto riguarda il terreno  
Resiste bene al clima marino, se protetto da un primo schermo  
Nelle zone con vento impetuoso va piantato al riparo



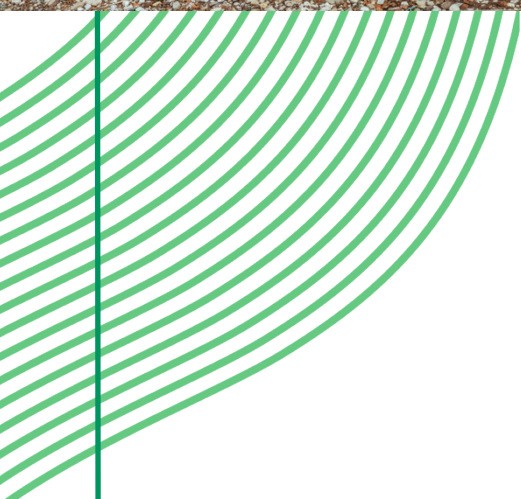


# CUPRESSOCYPARIS LEYLANDII CASTLEWELLAN GOLD

**Cupressocyparis Leylandii 'Castlewellan Gold'** è una conifera sempreverde, simile al Cupressocyparis Leylandii, a sviluppo rapido e compatto. Fiorisce e fruttifica raramente e mai se viene costantemente potato.



vaso/zolla	H
v. 18lt	150/175
v.25lt	175/200
v.25lt	200/250
v.30lt	250/300
v.35lt	300/350







## Temperatura Minima

-20°/-15° C

**Origine** Inghilterra

**Forma** Colonnare o conica

**Altezza Massima** 15 m

**Larghezza Massima** 6 m

## Caratteristiche

Sempreverde

**Alberature** Robustezza del tronco e dei rami

**Fogliame** Di colore verde-giallo, in primavera sono dorate e in autunno mutano in color bronzo

## Caratteristiche

**Ambientali** Tollera tutti i terreni, anche quelli calcarei e in prossimità del mare. Sopporta molto bene la potatura

**Utilizzo** Ornamentale, per la formazione di siepi e di barriere, o come esemplare isolato



# CUPRESSOCYPARIS LEYLANDII GOLD RIDER

**Cupressocyparis Leylandii Gold Rider** è una conifera sempreverde dal portamento conico, denso e compatto a crescita rapida. Non ha particolari esigenze di coltivazione.



vaso/zolla	H
v.18lt	150/175
v.25lt	175/200
v.25lt	200/250
v.50lt	200/250
v.50lt	250/300
zolla	600/700





## Temperatura Minima

-19°/-15° C

**Origine** Europa

**Forma** Colonnare

**Altezza Massima** 8/12 m

**Larghezza Massima** 4/5 m

## Caratteristiche

Sempreverde

**Alberature** Compatto con ramificazioni folte e regolari

**Fogliame** Colore giallo oro

## Caratteristiche

**Ambientali** I tipi di terreno adatti sono gessosi, grassi, sabbiosi e argillosi  
Innaffiatura regolare

**Utilizzo** Per grandi giardini, formazione di gruppi, siepi sagomate o per siepi alte (frangivento)





# CYCAS REVOLUTA

**Cycas Revoluta** è una palma sempreverde a crescita lenta, originaria del Giappone. Questa tipologia di palma si riproduce tramite seme, è usata a scopi prettamente ornamentali e il suo aspetto ricorda la palma per le seguenti caratteristiche: per il fusto che è poco ramificato e per la disposizione delle foglie che sono grandi e pennate, poste a spirale alla sommità del fusto.



vaso/zolla	H TR.
v.25lt	Bulbo 10
v.35lt	Bulbo 15
v.55lt	Bulbo 20
v.70/90lt	Bulbo 30/40
v.70/90lt	Bulbo 40/50
v.70/90lt	Bulbo 50/60







**Temperatura Minima** -8/-5°C

**Periodo di fioritura** Marzo/Aprile

**Origine** Giappone

**Forma** Incurvata

**Altezza Massima** 3/4 m

**Larghezza Massima** 2/3 m

### **Caratteristiche**

Sempreverde

**Fogliame** Pennato, leggermente arcuate, coriacee, appuntite e di colore verde lucente

**Fiori** I fiori maschi assomigliano a lunghe pigne erette. I fiori femmine sono formati da una rosetta di foglie, di color marrone, ricoperte da peluria

### **Caratteristiche**

**Ambientali** Predilige un terreno fertile, ben drenato, umido e siti di piena luce con un riparo dal sole più caldo se coltivato in piena terra. Se coltivato in vaso va annaffiato moderatamente da primavera ad autunno e in maniera ridotta in inverno.



# DRACAENA INDIVISA

**Dracaena Indivisa** è un arbusto sempreverde originario delle zone tropicali dell'Africa, Asia e America. Si identifica per il fusto carnoso, spesso e robusto a portamento eretto. Generalmente, questa tipologia di arbusto, è poco ramificata ed ha una crescita abbastanza lenta.



<b>vaso/zolla</b>	<b>H</b>	<b>esemplari a ceppa</b>	
v.12lt	80/100	zolla	200/250
v.25/30lt	125/150	zolla	250/300
v.50lt	150/175	zolla	300/350
v.70lt	175/200		
v.90lt	200/250		





**Temperatura Minima** -2°C

**Periodo di fioritura** Estate

**Origine** Spagna

**Forma** Da piccolo arbusto a grande ombrello rovesciato

**Altezza Massima** 8/10 m

**Larghezza Massima** 2/4 m

**Caratteristiche**

Sempreverde

**Alberature** Inizialmente arbustivo, con l'età diviene un albero altamente ramificato

**Fogliame** Foglia lunga, spinosa all'apice, lineare-lanceolata di colore verde vivo

**Fiori** Solo le piante adulte producono fiori verdastri che proseguono con lunghe pannocchie che poi diventeranno frutti color rosso-arancione

**Caratteristiche**

**Ambientali** Consigliata l'esposizione in luoghi molto luminoso

**Utilizzo** Indicata come pianta da interno





# ELAEAGNUS EBBINGEI

**Elaeagnus Ebbingei** è un arbusto sempreverde a crescita veloce, un ibrido tra l'*Elaeagnus macrophylla* e l'*Elaeagnus pungens*. Ha la caratteristica, oltre ad essere rustico e con foglie lucide, di produrre piccoli fiori bianchi e profumati in autunno.



vaso/zolla	H
v.10lt	60/80
v.18lt	100/125
v.25lt	125/150
v.30lt	150/175
v.70lt	200/250
v.90lt	300/400







## Temperatura Minima

-10°C

**Periodo di fioritura** Agosto-Settembre

**Origine** Asia

**Forma** Libera

**Altezza Massima** 4/5 m

**Larghezza Massima** 2/3 m

## Caratteristiche

Sempreverde

**Alberature** Chioma folta e densa

**Fogliame** Colore verde scuro lucido sopra e argentato con punteggiature brune sotto

## Caratteristiche

**Ambientali** Vive in quasi tutti i terreni, resistente al clima marino e sopporta le potature

**Utilizzo** In giardino come esemplare singolo, per siepi e per barriere frangivento



# EUONYMUS JAPONICUS ELEGANTISSIMUS AUREUS

**Euonymus Japonicus Elegantissimus Aurea** è un arbusto sempreverde dal portamento compatto ed eretto, ma meno vigoroso e a crescita lenta. È nota anche col nome di: "aureomarginatus" o "ovatus aureus".



vaso/zolla	H	Ø diametro
v.18lt	60/80	
v.25/30lt	80/100	
v.30lt	a palla	40/50





**Temperatura Minima**  
-20°C

**Periodo di fioritura**  
Giugno/Agosto

**Origine** Asia

**Forma** Portamento  
compatto ed eretto

**Altezza Massima** 2/3 m

**Caratteristiche**  
Sempreverde

**Fogliame** Di colore verde al  
centro e giallo-oro ai margini

**Utilizzo** Si adatta bene  
a tutti i terreni, anche  
sabbiosi, e ben drenati. Molto  
resistente al clima marino e  
all'inquinamento urbano.



# FAGUS SYLVATICA DAWYCK PURPLE

**Fagus Sylvatica Dawyck Purple** è un albero a foglia caduca dal portamento maestoso. È una pianta rustica che produce piccoli frutti solitamente spinosi. Le foglie sono di forma ovale di colore rosso luminoso che si tingono di porpora in estate.



vaso/zolla	H
zolla	400/450
zolla	450/500
zolla	500/550
zolla	550/600







## Temperatura Minima

-15°C

**Periodo di fioritura** Aprile-  
Maggio

**Origine** Inghilterra

**Forma** Fastigiata

**Altezza Massima** 12/15 m

**Larghezza Massima**  
2.50/3 m

**Caratteristiche** Caduco

**Fogliame** Forma ellittica di  
colore rosso

**Caratteristiche  
Ambientali** Predilige terreni  
freschi, fertili, non compatti e  
suoli profondi

**Utilizzo** Per piccoli giardini e  
parchi



# HEDERA HELIX HIBERNICA

**Hedera Helix Hibernica** conosciuta anche col nome comune di “edera atlantica”, “edera di Boston” o “edera irlandese”. È un arbusto rampicante, ricadente e tappezzante, è rustica e resistente a condizioni di limitata disponibilità di acqua. Longeva anche in vaso.



vaso/zolla	H
v.18lt	200/250
v.18lt	250/300
v.25lt	250/300
v.50lt	400/500







## Temperatura Minima

-15°C

## Periodo di fioritura

Settembre-Ottobre

**Origine** Europa, Asia Minore

**Forma** Libera

**Altezza Massima** 10/15 m

**Larghezza Massima** 3/6 m

## Caratteristiche

Sempreverde

**Alberature** Fusto legnoso

**Fogliame** Foglie ovate e triangolari, di colore verde scuro brillante, con nervature grigio chiare

## Caratteristiche

**Ambientali** Richiede un ottimo drenaggio, annaffiature invernali moderate, posizioni arieggiate e luminose. Sopporta male gli ambienti riscaldati.

**Utilizzo** Rampicante rustico, auto-aggrappante sui muri, efficace nel tappezzamento orizzontale



# HIBISCUS SYRIACUS

L'ibisco cinese (*Hibiscus syriacus* L.) è un arbusto rustico sempreverde dal portamento eretto e ramificato. I fiori hanno colori vivaci e possono avere diverse tonalità e sfumature di colore. Questa tipologia di hibiscus è la più rustica fra le altre varietà, non teme il freddo e risulta facile da coltivare.



vaso/zolla	circ.
zolla	14/16
zolla	16/18
zolla	18/20
zolla	20/25
vaso	14/16
vaso	16/18





## Temperatura Minima

-20°C

**Periodo di fioritura** Giugno-Settembre

**Origine** Cina, India

**Forma** Cespuglio

**Altezza Massima** 4/6 m

**Larghezza Massima** 3/4 m

## Caratteristiche

Sempreverde

**Fogliame** Le foglie presentano un certo polimorfismo potendo essere ovate, trilobate o triangolari più o meno dentate di colore verde cupo

**Fiori** A forma campanula formati da petali che possono essere rosa, bianchi, rossi o blu. Il centro è rosso cupo con lunghi stami bianchi e antere gialle

## Caratteristiche

**Ambientali** Predilige terreni fertili e moderatamente umidi. Richiede una potatura a febbraio per favorire i nuovi rami che produrranno i fiori.

**Utilizzo** Ornamentale, perfetta per formare siepi



# HYDRANGEA MACROPHYLLA

**Hydrangea Macrophylla** conosciuta col nome di ortensia, è una pianta caducifoglia dal fusto legnoso con una ricca fioritura estiva. È nota per la sua capacità di mutare il colore del fiore in base all'acidità del terreno.



**vaso/zolla**

v.18lt

v.25/30lt

v.45lt







**Temperatura Minima**

-10°C

**Periodo di fioritura**

Maggio-Giugno

**Origine** Asia

**Forma** Rotondeggiante

**Altezza Massima** 1.50 m

**Caratteristiche** Caduca

**Fogliame** Foglia caduca di forma ovale di colore verde intenso

**Fiori** Possono essere di colore rosa, rossi, bianchi o porpora

**Caratteristiche**

**Ambientali** Vanno evitati i terreni non permeabili e quelli troppo calcarei

**Utilizzo** Ornamentale



# ILEX AQUIFOLIUM AUREOMARGINATA

**Ilex Aquifolium Aureomarginata** è una pianta sempreverde dalla varietà di esemplari sia maschili che femminili caratterizzati dal fogliame ondulato e spinoso. Pianta tipicamente ornamentale, spesso si vede con bacche rosse che, grazie ai suoi colori, si uniscono alle decorazioni natalizie. Per questo motivo è conosciuta anche come il simbolo del Natale.



vaso/zolla	H	Ø diametro
zolla	200/250	
zolla	250/300	
zolla	300/350	

zolla	350/400	
zolla	400/450	
vaso		60/70 a palla





**Temperatura Minima**

-17°C

**Periodo di fioritura** Aprile-  
Maggio

**Origine** Europa, Africa, Asia

**Forma** Eretta

**Altezza Massima** 6 m

**Larghezza Massima** 4 m

**Caratteristiche**

Sempreverde

**Fogliame** Colore verde con  
margini giallo-chiaro e giallo-  
oro.

**Fiori** Colore bianco

**Caratteristiche**

**Ambientali** Tollera le  
potature e condizioni di  
moderata aridità

**Utilizzo** Per siepi o come  
pianta potata in maniera  
ornamentale



# ILEX NELLIE STEVENS

**Ilex Nellie Stevens** è un arbusto sempreverde, di rapida crescita e si differenzia dalle altre specie per l'esuberante quantità di bacche rosse che produce nella stagione invernale. Produce fiori piccoli ma numerosi e appariscenti, raggruppati alla base delle foglie.



vaso/zolla	circ.	H	forma
zolla	20/25		
zolla	25/30		
zolla	30/35		
zolla		300/350	a cespuglio
zolla		350/400	a cespuglio
vaso	20/25		
vaso	25/30		
vaso	30/35		
vaso	40/45		
vaso	45/50		







## Temperatura Minima

-20/-15°C

## Periodo di fioritura

Marzo-  
Aprile

## Origine

Europa  
Mediterranea

## Forma

Portamento conico

## Altezza Massima

8 m

## Larghezza Massima

4 m

## Caratteristiche

Sempreverde

**Fogliame** Coriacee,  
oblunghie, ovate, poco  
spinose, di colore verde lucido  
e intenso

**Fiori** Colore bianco crema



# JUNIPERUS IN VARIETA'

L'azienda ha diverse varietà di Juniperus che sono: Juniperus Conferta 'Blue Pacific', Juniperus x Media 'Gold Star', Juniperus x Media 'Mint Julep', Juniperus Pfitzeriana Aurea, Juniperus Virginiana 'Grey Owl'



vaso
18lt
25lt
50lt





## **Temperatura Minima**

-30°/-25°C

## **Larghezza Massima**

dipende dal tipo di varietà di juniperus

## **Caratteristiche**

Sempreverde

**Fogliame** il colore cambia in base alla varietà di juniperus, si può passare dal verde chiaro al verde scuro, variegato o giallo.

## **Caratteristiche**

**ambientali** riesce in tutti i tipi di terreno, basta che siano fertili e drenanti

**Utilizzo:** come tappezzante

La misura varia in base alla varietà di juniperus



# LAGERSTROEMIA INDICA

**Lagerstroemia Indica** è un grande arbusto o un piccolo albero dalle fioriture estive, con colori che vanno dal bianco al rosso e in pieno fiore il fogliame quasi scompare. È una pianta molto elegante, per questo usata a scopo ornamentale. Vi sono numerose varietà e alcune sono di forma nana.



vaso/zolla	circ.	cespuglio	
		vaso	H
Vaso e zolla	8/ 10		
Vaso e zolla	10/ 12	55lt	150/180
Vaso e zolla	12/14	90/110LT	250/300
Vaso e zolla	14/16	130lt	250/300
Vaso e zolla	16/18	130lt	300/350
Vaso e zolla	18/20		
Vaso e zolla	20/22		
Vaso e zolla	22/26		
Vaso e zolla	26/30		





**Temperatura Minima** -4/-2°C

**Periodo di fioritura** Luglio-Ottobre

**Origine** Cina

**Fiori** Raccolti in racemi densi di colore bianco che danno luogo ad una spettacolare fioritura che dura tutta l'estate

**Altezza Massima** 6/7 m

**Larghezza Massima** 4/6 m

**Caratteristiche** Caduco

**Fogliame** Foglia caduca, allungata ed ellittica, di colore verde che muta in rosso porpora in autunno

**Alberature** Tronco marrone-rossiccio

**Caratteristiche Ambientali** Predilige ambienti con estate calde e con un'atmosfera abbastanza umida. Il terreno deve essere ben drenante e fertile.

**Utilizzo** Per formare grossi cespugli isolati o in gruppi, oppure in piccoli alberi isolati o in vialetti





# MAGNOLIA GRANDIFLORA GALLISONIENSIS

**Magnolia Grandiflora "Gallisoniensis"** è un albero sempreverde imponente e maestoso, con chioma fitta e conica. Inserito in Europa come pianta ornamentale.



<b>vaso/zolla</b>	<b>circ.</b>	<b>a cespuglio</b>	
		<b>vaso/zolla</b>	<b>H</b>
vaso	8/ 10		
vaso	10/ 12	zolla	200/250
vaso	12/14	zolla	250/300
vaso	14/16	zolla	300/350
vaso	16/18	zolla	350/400
vaso	18/20	zolla	400/450
vaso	20/25	zolla	450/500
vaso	25/30	zolla	500/550
vaso	30/35	zolla	550/600
vaso	35/40	zolla	600/650
vaso	40/45	vaso	200/250
vaso	45/50	vaso	250/300
Vaso e zolla	14/16	vaso	300/350
Vaso e zolla	16/18	vaso	350/400
Vaso e zolla	18/20	vaso	400/450
Vaso e zolla	20/25		
Vaso e zolla	25/30		
Vaso e zolla	30/35		
Vaso e zolla	35/40		
Vaso e zolla	40/45		
Vaso e zolla	45/50		





**Temperatura Minima**

-15°C

**Periodo di fioritura**

Maggio-Settembre

**Origine** Nord America

**Forma** Conica

**Altezza Massima** 15/20 m

**Larghezza Massima** 8/12 m

**Caratteristiche**

Sempreverde

**Fogliame** Foglie con bordi ondulati, coriacee e di forma ovale, di colore verde scuro nella parte superiore e di colore ruggine nella parte inferiore

**Alberature** Ramificato a terra

**Fiori** Di colore bianco puro formati da petali concavi con steli gialli

**Caratteristiche**

**Ambientali** Cresce bene nei terreni freschi, acidi e silicei, ma si adatta anche ad altri suoli purchè non calcarei

**Utilizzo** Ornamentale



# MAGNOLIA SUSAN

**Magnolia Susan** è un arbusto caducifoglio, ad inizio primavera produce fiori profumati di colore rosso porpora all'esterno e rosa chiaro all'interno. Questa tipologia di magnolia non richiede particolari attenzioni a livello di irrigazione, per questo gli esemplari adulti diventano autonomi e richiedono annaffiature regolari durante il periodo estivo.



cespuglio		alberetto	
vaso/zolla	H	vaso/zolla	circ.
v.30lt	125/150	zolla	20/25
v.110lt	200/250	zolla	25/30
v.160lt	250/300		
v.230lt	300/350		





**Temperatura Minima**

-15°C

**Periodo di fioritura** Aprile-  
Maggio

**Origine** U.S.A

**Forma** Eretta

**Altezza Massima** 4/6 m

**Larghezza Massima** 3/4 m

**Caratteristiche** Caduco

**Fogliame** Forma ovata di  
colore verde

**Fiori** Di colore rosso porpora,  
più chiari all'interno

**Caratteristiche  
Ambientali**

Sopportano molto bene le  
temperature invernali, ma  
è importante scegliere una  
posizione al riparo dalle  
correnti forti e dai venti freddi

**Utilizzo** In giardino come  
esemplare isolato o in gruppi,  
può anche essere piantato in  
grandi vasi



# MAGNOLIA SOULANGEANA

**Magnolia Soulangeana** è un ibrido interspecifico ottenuto dall'incrocio tra *Magnolia denudata* e *Magnolia liliiflora*. È un albero con foglie caduche con larghi e precoci fiori di colore variabile dal bianco, rosa, fino al viola. È una delle varietà più idonee ad essere coltivate in giardino. Fiorisce nel periodo tra l'inverno e l'inizio della primavera.



alberetto		cespuglio	
vaso/zolla	circ.	vaso/zolla	H
zolla	20/25	vaso	200/250
zolla	25/30	vaso	250/300
vaso	14/16	vaso	400/500
vaso	16/18		
vaso	18/20		
vaso	20/25		





**Temperatura Minima**

-15°C

**Periodo di fioritura** Marzo

Maggio

**Origine** Francia**Altezza Massima** 6/8 m**Larghezza Massima** 5/6 m**Caratteristiche** Caduco

**Fogliame** Di colore verde chiaro, forma ovale, allungata e appuntita; di colore giallo in autunno

**Fiori**

Bianchi all'interno e rosa porpora all'esterno, più intenso alla base

**Caratteristiche Ambientali**

Da proteggere in inverno sull'arco alpino. Non predilige il caldo intenso, la salsedine e il vento gelido. Preferisce un terreno fertile, fresco, tendenzialmente acido e ben drenato

**Utilizzo** In giardino come esemplare isolato o in gruppi, può anche essere piantato in grandi vasi



# MAGNOLIA KOBUS

**Magnolia Kobus** è un'albero caducifolio, ampiamente conico. In aprile produce numerosissimi fiori bianchi a calice, leggermente profumati, e i boccioli sono ricoperti da una fitta peluria. Adatto ad ornare spazi non molti grandi.



circ.
18/20
20/25
25/30
30/35
35/40





**Temperatura Minima**

-20°C

**Periodo di fioritura**

Primavera

**Origine** Giappone

**Forma** Chioma prima conica poi larga e tondeggiante

**Altezza Massima** 10/12 m

**Larghezza Massima** 4/8 m

**Caratteristiche** Semi-sempreverde

**Alberature** Piccolo albero o grande arbusto

**Fogliame** Grandi foglie obovoidali di colore verde

**Fiori** Di colore bianco, talvolta leggermente rosa-lilla

**Caratteristiche**

**Ambientali** Cresce in tutti i tipi di terreni di normale fertilità, purchè non siano troppo calcarei, secchi o poco profondi

**Utilizzo** In giardino come esemplare isolato, in gruppi, per viali o piazze



# NANDINA DOMESTICA GULF STREAM

**Nandina Domestica Gulf Stream** è un cespuglio sempreverde della cultivar della comune nandina domestica. Ha un portamento compatto e ben ramificato, è caratterizzata da un fitto fogliame di piccole dimensioni di forma ellittica, si colora di rosso nel periodo invernale. Non ha esigenze particolari e riesce a tollerare anche brevi periodi di siccità



**vaso/zolla**

v.18lt

v.25lt





**Temperatura Minima**

-15°C

**Periodo di fioritura** Giugno

Luglio

**Origine** USA**Forma** Compatta**Altezza Massima**

1.20/1.50mt

**Larghezza Massima**

0.90/1 m

**Caratteristiche**

Sempreverde

**Fogliame** Di colore rosso

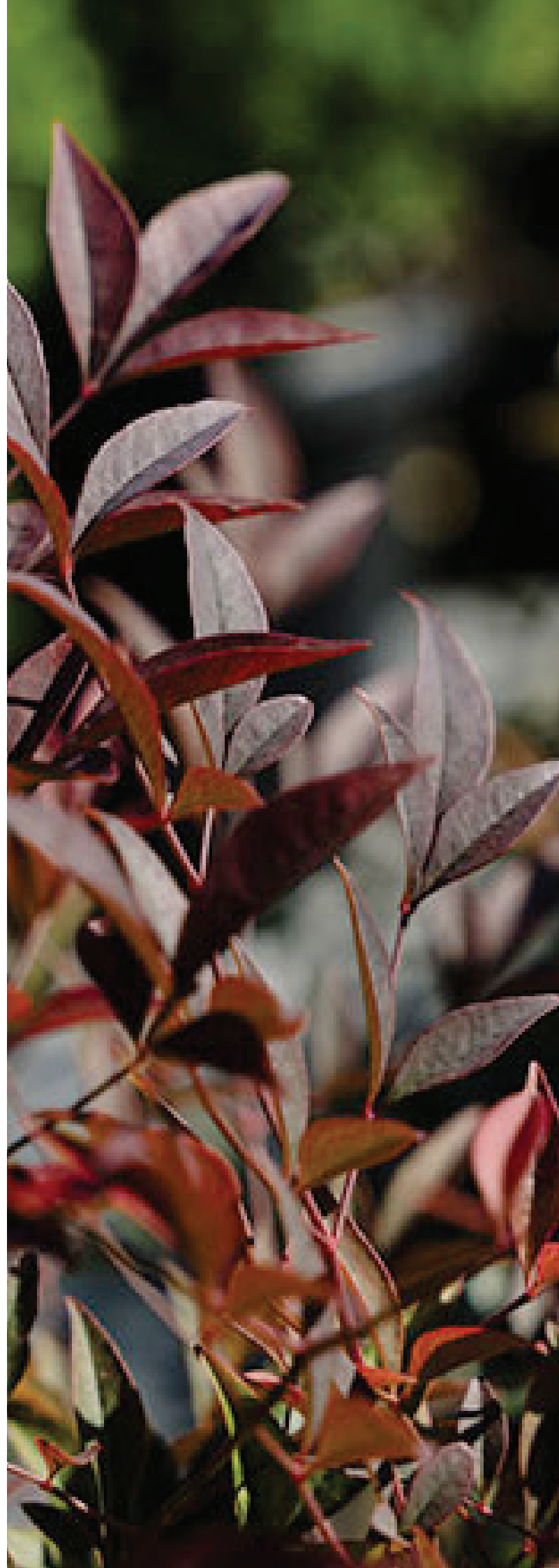
tutto l'anno

**Fiori** Di colore bianco-rosato  
seguiti da grappoli di frutti rossi  
in inverno e primavera

**Caratteristiche**

**Ambientali** Predilige terreni  
umidi ma ben drenati

**Utilizzo** Per vasi e fioriere da  
posizionare in terrazzi, balconi  
o per fare piccole barriere



# NANDINA DOMESTICA OBSESSED

**Nandina Domestica Obsessed** è un cespuglietto sempreverde dai fusti sottili e dal fogliame abbondante. Le foglie nuove sono di colore rosso brillante prima di diventare verdi, le foglie vecchie da verde intenso diventano rosse in autunno/inverno per effetto dell'abbassamento delle temperature.



**vaso/zolla**

v.18lt

v.25lt





## Temperatura Minima

-20°C

## Periodo di fioritura

Aprile-

Maggio

## Origine

Asia

## Forma

Compatta

## Altezza Massima

0.70/0.80

m

## Larghezza Massima

1.50m

## Caratteristiche

Sempreverde

## Fogliame

Di colore rosso  
brillante

## Fiori

Di colore bianco riuniti  
in grappoli che in inverno  
si trasformano in colorate  
bacche rosse dall'elevata  
persistenza

## Caratteristiche

**Ambientali** Resistente a  
qualsiasi condizione climatica

## Utilizzo

Pianta da bordura  
utilizzabile per comporre aiuole  
oppure per la realizzazione di  
siepi basse



# NANDINA DOMESTICA FIRE POWER

**Nandina Domestica Fire Power** è un arbusto compatto, la sua altezza varia da 40 a 60 cm , ed assume una forma tondeggiante. E' molto robusto e rustico, ideale per realizzare fioriere, bordure e aiuole miste. Si inserisce bene in diversi contesti: dai giardini formali, ai giardini mediterranei, ambienti storici e moderni.



**vaso/zolla**

v.18lt

v.25lt





**Temperatura Minima**

-15°C

**Periodo di fioritura** Giugno

Luglio

**Origine** Asia**Forma** Compatta**Altezza Massima** 1/1.50 m**Larghezza Massima** 1.25  
m**Caratteristiche** Semi-  
Sempreverde

**Fogliame** Di forma ovale,  
di colore verde tenero che  
diventano di colore rosso-  
arancione in autunno

**Caratteristiche  
Ambientali** Predilige terreni  
umidi ma ben drenati

**Utilizzo** Ottima come  
tappezzante in piena terra



# OLEA EUROPAEA

**Olea Europaea**, conosciuta col nome comune di olivo, ulivo oppure oleastro, è una specie sempreverde caratterizzato da una modesta attitudine pollonifera. È un arbusto molto ramificato e spinescente nella forma selvatica. In condizioni favorevoli può diventare millenario arrivando a raggiungere anche altezze di 15/20m.



vaso/zolla	Circ. ½ STD	Circ. STD
zolla	20/25	25/30
zolla	25/30	30/35
zolla	30/35	35/40
zolla	35/40	40/45
zolla	40/45	
vaso	20/25	20/25
vaso	25/30	25/30
vaso	30/35	30/35
vaso	35/40	35/40
vaso	40/45	40/45
vaso	45/50	45/50
vaso	50/60	50/55
vaso	60/70	





**Temperatura Minima** -5°C

**Periodo di fioritura** Aprile/  
Maggio

**Origine** Bacino  
Mediterraneo

**Forma** Allargata

**Altezza Massima** 20 m

**Larghezza Massima** 8/10  
m

**Caratteristiche**  
Sempreverde

**Fogliame** Foglie coriacee  
di colore verde glauco nella  
parte superiore e più chiaro  
nella parte inferiore

**Fiori** Di colore bianco riuniti in  
grappoli

**Frutti** Le olive sono di forma  
ovoidale, di colore verde  
che muta in nero brillante a  
maturazione

**Caratteristiche**

**Ambientali** Esige terreni  
profondi, asciutti, ben  
permeabili e protetti da forti  
venti, sono rustici e temono  
l'umidità

**Utilizzo** Come esemplare  
isolato



# PHOTINIA FRASERI RED ROBIN

**Photinia Fraseri Red Robin** è una pianta da siepe sempreverde. L'autunno è la stagione migliore per la messa a dimora, ed è anche il periodo in cui i frutti maturano. Non è una pianta che richiede molte attenzioni, per questo potranno essere effettuate delle innaffiature sporadiche da marzo a ottobre, in estate ogni 3/4gg.



alberetto		cespuglio	
vaso/zolla	circ.	vaso/zolla	H
vaso	8/ 10	v.10lt	60/80
vaso	10/ 12	v.18lt	100/125
vaso	12/14	v.25lt	125/150
vaso	14/16	v.30lt	150/175
vaso	20/25	v.35lt	150/175
vaso	25/30	v.45lt	175/200
vaso	30/35	v.70lt	200/250
vaso	35/40	v.90lt	250/300





**Temperatura Minima**

-15°C

**Periodo di fioritura Aprile/  
Maggio**

**Origine** Giappone

**Forma** Tondeggiante

**Altezza Massima** 6/8 m

**Larghezza Massima** 4/5 m

**Caratteristiche**

Sempreverde

**Alberature** Tronco sottile e regolare, la corteccia è di colore bruno

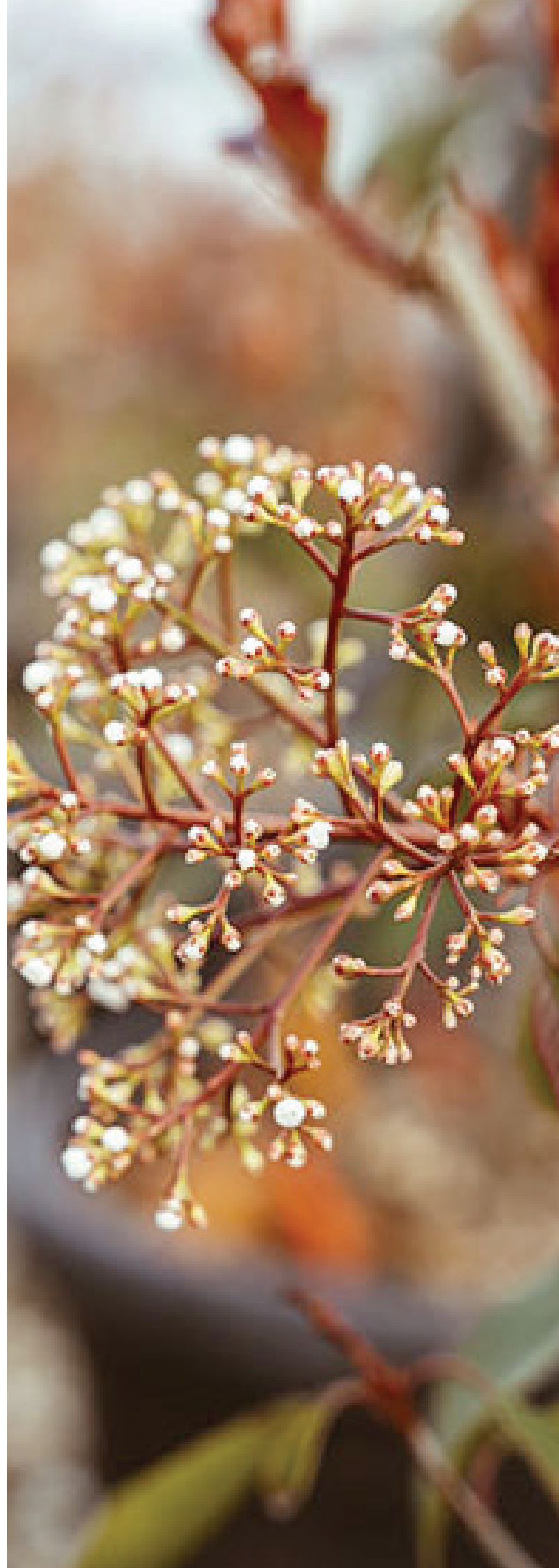
**Fogliame** Foglia semi-coriacea seghettata, di colore rosso rubino che muta lentamente in verde tornando rossa in autunno

**Fiori** Piccoli, di colore bianco con sfumature rosa

**Caratteristiche**

**Ambientali** Si adatta a tutti i tipi di terreni ma predilige terreni non troppo secchi e abbastanza freschi. Tollera anche dei suoli moderatamente calcarei e sopporta bene le potature

**Utilizzo** Per siepi o vialetti



# PHOTINIA FRASERI ROBUSTA COMPACTA

**Photinia Fraseri Robusta Compacta** è un arbusto sempreverde di origine orticola derivata da una selezione della photinia x fraseri. Rispetto alla photinia red robin, ha una crescita più compatta e foglie più piccole.



vaso/zolla	H
v.18lt	60/80
v.30lt	100/125
v.35lt	125/150





**Temperatura Minima**  
-15°C

**Periodo di fioritura**  
Giugno/Luglio

**Origine** Nuova Zelanda

**Forma** Colonnare

**Altezza Massima** 3/4 m

**Larghezza Massima** 2/3 m

**Caratteristiche**  
Sempreverde

**Alberature** Ramificazioni più  
dense e regolari

**Fogliame** Di colore rosso  
acceso

**Fiori** Di colore bianco dalla  
profumazione delicata

**Caratteristiche  
Ambientali** Si sviluppa  
bene in luoghi soleggiati o  
semi-ombreggiati. Soppoporta le  
temperature rigide in inverno  
e non soffre il caldo estivo.  
Predilige i terreni sciolti e soffici,  
ricchi di materia organica

**Utilizzo**  
Per siepi



# PICEA PUNGENS FAT ALBERT

**Picea Pungens Kosteriana Fat Albert** è una pianta sempreverde dal portamento piramidale denso e regolare. I suoi aghi sono morbidi e di colore azzurro molto chiaro ed acceso.



vaso/zolla	H
zolla	175/200
zolla	200/225
zolla	225/250
zolla	250/275
zolla	275/300
zolla	400/500
vaso	175/200
vaso	200/225
vaso	225/250
vaso	250/275





**Temperatura Minima**

-30°C

**Periodo di fioritura Maggio****Origine** U.S.A**Forma** Piramidale**Altezza Massima** 8/10 m**Larghezza Massima** 4/4.5 m**Caratteristiche**

Sempreverde

**Fogliame** Foglie aghiformi di colore blu**Caratteristiche**

**Ambientali** Sopporta la siccità e resiste all'inquinamento atmosferico

**Utilizzo** Indicato per parchi, giardini o come esemplare isolato



# PICEA PUNGENS HOOPSII

**Picea Pungens Hoopsii** è una pianta sempreverde dalla forma piramidale, e la sua vegetazione è più vigorosa. Questa tipologia di pianta è un miglioramento della cultivar "koster".



vaso/zolla	H
zolla	175/200
zolla	200/225
zolla	225/250
zolla	250/275
zolla	275/300
zolla	400/500





**Temperatura Minima**

-20°C

**Periodo di fioritura** Aprile/  
Giugno

**Origine** Stati Uniti

**Forma** Piramidale

**Altezza Massima** 12/15 m

**Larghezza Massima**  
3/4.50 m

**Caratteristiche**

Sempreverde

**Alberature** Rami allargati,  
orizzontali, leggermente rivolti  
verso l'alto all'estremità

**Fogliame** Foglie aghiformi di  
colore blu chiaro

**Caratteristiche**

**Ambientali** Sopporta  
la siccità e resiste  
all'inquinamento atmosferico

**Utilizzo** Come esemplare  
isolato in gruppi di tre nei  
giardini



# PICEA PUNGENS GLAUCA GLOBOSA

**Picea Pungens Glauca Globosa**, conosciuta col nome di abete blu nano, è una conifera bassa e larga sempreverde. È adatta per creare bordure con altre piante, oppure può essere messa a domina come pianta esemplare.



Ø diametro
150/175
175/200
200/225



**Temperatura Minima**

-30°C

**Periodo di fioritura** Aprile/  
Maggio

**Origine** Messico

**Forma** Sferica, leggermente  
conica

**Altezza Massima** 1.50/2.50  
m

**Larghezza Massima** 2/3 m

**Caratteristiche**

Sempreverde

**Alberature** Compatto con  
ramificazioni folte e regolari

**Fogliame** Foglie aghiformi di  
colore blu argentato

**Caratteristiche**

**Ambientali** Si adatta a tutti  
i tipi di terreni preferendo però  
quelli freschi e sciolti. Tollera il  
caldo e le atmosfere urbane

**Utilizzo** In giardino o in  
vaso medio-grande, come  
esemplare isolato o in piccoli  
gruppi



# PINUS PINEA

**Pinus Pinea** è un albero maestoso sempreverde, ramificato in alto con chioma espansa. Gli esemplari adulti assumono una forma espansa, ad "ombrello", e le dimensioni finali sono imponenti.



<b>vaso/zolla</b>	<b>circ.</b>
vaso	45/50
vaso	50/55
vaso	55/60





**Temperatura Minima**

-10°C

**Periodo di fioritura**

Maggio/Giugno

**Origine** Europa

**Forma** Ombrelliforme

**Altezza Massima** 15/25 m

**Larghezza Massima** 6/15 m

**Caratteristiche**

Sempreverde

**Alberature** Corteccia a placche irregolari

**Fogliame** Foglie aghiformi di colore verde scuro leggermente pungenti

**Caratteristiche**

**Ambientali** Resistente alla siccità e indifferente al ph del terreno

**Utilizzo** Per la formazione di macchie e boschetti, come pianta ornamentale per dei viali, piazze e strade larghe



# PINUS NIGRA AUSTRIACA

**Pinus Nigra Austriaca** è un albero maestoso sempreverde, con tronco dritto e chioma densa compatta, con l'età la chioma si espande e si alza.



<b>vaso/zolla</b>	<b>circ.</b>	<b>pon pon di H</b>	
zolla	20/25	<b>vaso/zolla</b>	<b>H</b>
zolla	25/30	zolla	175/200
zolla	30/35	zolla	200/250
vaso	20/25		
vaso	25/30		
vaso	30/35		



## Temperatura Minima

-15°C

## Periodo di fioritura

Maggio/Luglio

**Origine** Europa Centrale e Meridionale

**Forma** Chioma ovale o piramidale

**Altezza Massima** 30/40 m

**Larghezza Massima** 6/8 m

## Caratteristiche

Sempreverde

**Alberature** Corteccia di colore cenerino scuro, fessurata e squamata

**Fogliame** Aghiforme, di colore verde scuro

**Fiori** I coni maschili sono di colore giallo e di forma cilindrica; i femminili sono rossastri

## Caratteristiche

**Ambientali** Resiste bene a climi freddi e abita la fascia dai 500 ai 1500 m di altitudine. Predilige terreni calcarei.

**Utilizzo** Albero dal legname pregiato, utilizzato anche come barriera frangivento nei luoghi esposti e come pianta preparatrice del terreno per altre essenze.



# PINUS SYLVESTRIS (A PON PON)

**Pinus Sylvestris**, conosciuto come pino di Scozia, è un albero sempreverde dal fusto eretto e sottile. È un albero di primaria importanza nel settore forestale, ma viene usato anche nell'edilizia per la fabbricazione di barche, serramenti o strumenti musicali. Ha una chioma espansa di colore verde glauco e le ramificazioni che col tempo, divengono più irregolari.



<b>forma</b>	<b>vaso/zolla</b>	<b>H</b>
pon pon	zolla	250/300 extra
pon pon	zolla	300/350 extra



## Temperatura Minima

-30°C

## Periodo di fioritura Aprile/ Giugno

**Origine** Europa centro  
settentrionale

**Forma** Pom pom

## Caratteristiche

Sempreverde

**Alberature** Fusto eretto,  
corteccia bruna e rugginosa

**Fogliame** Aghiformi, di  
colore verde-azzurro, ritorte e  
flessibili

**Fiori** Fiori maschili in coni  
di colore giallo-roseo; i fiori  
femminili sono rotondeggianti

## Caratteristiche

**Ambientali** Predilige terreni  
calcarei, ma tollera anche  
suoli argillosi

**Utilizzo** Come esemplare  
isolato in giardini a tema



# QUERCUS ILEX

**Quercus Ilex**, chiamato comunemente leccio, è un albero sempreverde longevo, di media grandezza. I fiori possono essere maschili o femminili: i fiori maschili sono riuniti in amento pendulo e sono di colore verde, mentre i fiori femminili sono poco appariscenti.



<b>vaso/zolla</b>	<b>circ.</b>
zolla	20/25
zolla	25/30
zolla	30/35
zolla	35/40
zolla	40/45
zolla	45/50
zolla	50/55
zolla	55/60
vaso	20/25
vaso	25/30
vaso	30/35
vaso	35/40
vaso	40/45
vaso	45/50





## Temperatura Minima

-10°C

**Periodo di fioritura** Maggio

**Origine** Mediterraneo

**Forma** Allargata

**Altezza Massima** 20/25 m

**Larghezza Massima** 15/20 m

## Caratteristiche

Sempreverde

**Fogliame** Foglie con margini dentati e pungenti di colore verde pallido appena nate che muta in un verde scuro sopra e bianco sotto da adulte

**Fiori** Di colore giallo tenue

**Frutti** Ghiande di colore verde chiaro racchiuse in cupole squamose

## Caratteristiche

**Ambientali** Cresce nei suoli poveri, meglio se calcarei, e non gradisce l'argilla abbondante. Sopporta le carenze idriche e le potature

**Utilizzo** Ideale per zone d'ombra, per giardini a bosco o come pianta focale



# RHYNCOSPERMUM JASMINOIDES

**Rhyncospermum Jasminoides** è un rampicante sempreverde che produce dei fiorellini bianchi molto profumati che vengono associati al gelsomino. È una specie molto vigorosa che può raggiungere diversi metri di altezza in poco tempo.



<b>vaso/zolla</b>	<b>H</b>	<b>forma</b>
v.12lt	200/250	
v.18lt	250/300	
v.25lt	300/350	
v.30lt	300/350	
v.50lt	450/500	
v.130lt	500/600	
v.130lt	500/600	piramide





## Temperatura Minima

-10°C

## Periodo di fioritura

Maggio/Giugno

**Origine** Cina, Corea,  
Giappone

**Altezza Massima** 10 m

## Caratteristiche

Sempreverde

**Alberature** Rami semi  
legnosi o erbacei

**Fogliame** Lucide, di  
forma ovale e lanceolate, a  
maturazione hanno un intenso  
colore verde scuro

**Fiori** Di colore bianco riuniti in  
mazzetti con corolla a forma di  
stella, molto profumati

## Caratteristiche

**Ambientali** Si adatta a  
molti tipi di terreno e terriccio,  
ma prediligono quello più  
acido, ben drenato e ricco di  
sostanze organiche

**Utilizzo** Per siepi, per coprire  
pergole o per abbellire muri e  
ringhiere



# TAXUS BACCATA

**Taxus Baccata**, conosciuto anche come tasso comune, è una pianta sempreverde con la caratteristica di avere una grande longevità con crescita molto lenta. La sua forma è arrotondata, è una pianta rustica che sopporta bene la potatura e l'ombra.



<b>forma</b>	<b>vaso/zolla</b>	<b>H</b>
cono extra	zolla	400/450
cono extra	zolla	450/500
cono extra	zolla	500/550



## Temperatura Minima

-15°C

## Periodo di fioritura Marzo/ Aprile

**Origine** Europa, dall'Africa settentrionale all'Iran

**Forma** Globosa irregolare

**Altezza Massima** 20 m

**Larghezza Massima** 10 m

## Caratteristiche

Sempreverde

**Alberature** Rami principali orizzontali e quelli secondari corti e ricadenti

**Fogliame** Foglie di color verde scuro lucido sopra e più chiaro sotto

**Frutti** Piccoli frutti rossi velenosi che produce solo la femmina

## Caratteristiche

**Ambientali** Riesce in qualsiasi terreno fertile, ben drenato, compresi suoli anche gessosi e acidi, e sopporta le potature

**Utilizzo** Per barriere, come albero isolato per giardini o parchi, per siepi e può essere formato





# TAXUS BACCATA FASTIGIATA

**Taxus Baccata Fastigiata** è una conifera dalla forma fastigiata sempreverde. Il fogliame è di un verde intenso molto compatto e produce dei piccoli frutti rossi. È una pianta rustica senza molte esigenze, ma è consigliato coltivarla in posizioni soleggiate per una miglior colorazione.



vaso/zolla	H
zolla	220/240
zolla	240/260



**Temperatura Minima**  
-30°/-20°C

**Periodo di fioritura** Marzo/  
Aprile

**Origine** Europa, Asia  
occidentale e Algeria

**Forma** Colonnare

**Altezza Massima** 5/7 m

**Larghezza Massima** 2/3 m

**Caratteristiche**  
Sempreverde

**Fogliame** Foglie di color  
giallo-oro intenso che in  
inverno mutano in bruno-rosso

**Caratteristiche  
Ambientali** Si adatta a  
tutti i tipi di terreni, purchè  
permeabili e non calcarei

**Utilizzo** Per giardini rocciosi o  
in gruppo su prati



# THUJA OCCIDENTALIS SMARAGD

**Thuja Occidentalis Smaragd** è una conifera arborea sempreverde, dal portamento conico e rami ondulati. È una specie a crescita lenta che si distingue dal suo portamento elegante e compatto.



vaso/zolla	H
v.12lt	125/150
v.18/25lt	150/175
v.30lt	175/200





**Temperatura Minima** -15°

**Periodo di fioritura** Marzo/  
Aprile

**Origine** Asia

**Forma** Piramidale

**Altezza Massima** 5/7 m

**Larghezza Massima** 2/3 m

**Caratteristiche**

Sempreverde

**Fogliame** Foglie di color  
giallo-dorato

**Caratteristiche**

**Ambientali** Si adatta a  
tutti i tipi di terreni, purchè  
permeabili e non calcarei





# WISTERIA MILLETTIA JAPONICA SATSUMA

**Wisteria Millettia Japonica Satsuma**, conosciuta anche come glicine rosso o wisteria taiwanensis, è un glicine semi-sempreverde, va in base al clima invernale. Ha un medio sviluppo con eleganti foglie verdi semi-persistenti. Nei climi freddi lo sviluppo è più contenuto e assume così una forma a cespuglio.



vaso/zolla	H
v.50lt	250/300
v.70lt	300/350



**Temperatura Minima** -5°C

**Periodo di fioritura**  
Maggio/Agosto

**Forma** Allargata

**Caratteristiche** Caduco

**Fogliame** Di forma ovalifolia  
e appuntita agli apici

**Fiori** Grappoli di colore lilla

**Caratteristiche Ambientali** Predilige aree tipicamente soleggiate, anche se riesce ad adattarsi con buoni risultati in zone di mezzombra. Non sopporta le gelate.



# WISTERIA FLORIBUNDA

**Wisteria Floribunda** è una pianta rampicante caducifoglia dal tronco legnoso. Ha una fioritura molto profumata di colore violetto-azzurro ed è il più appariscente di tutte le altre varietà. Si adatta a tutti i tipi di terreni, quindi la coltivazione risulta molto semplice.



vaso/zolla	H
v.25lt	350/400
v.30lt	400/450
v.50lt	450/500
v.70/90lt	600/700



**Temperatura Minima**

-15°C

**Periodo di fioritura** Aprile/  
Agosto

**Origine** Estremo Oriente

**Forma** Libera

**Caratteristiche** Caduco

**Alberature** Rampicante con  
fusto legnoso e volubile

**Fogliame** Di forma ovale e  
appuntite agli apici, di colore  
verde chiaro

**Fiori** Fiorisce formando dei  
grappoli di colore lilla

**Caratteristiche**

**Ambientali** Predilige aree  
tipicamente soleggiate, ma  
riesce ad adattarsi anche a  
zone di mezzombra.

**Utilizzo** Ideale per ricoprire  
muri soleggiate, archi, pergole  
o palizzate robuste



## EXTRA CATALOGO SONO DISPONIBILI ANCHE:

ABIES PINSAPO GLAUCA

ACER PALMATUM DISSECTUM VIRIDIS

BUXUS SEMPERVIRENS

CHAMAEROPS HUMILIS

FAGUS SYLVATICA DAWYCK

FAGUS SYLVATICA PURPLE FOUNTAIN

GINKGO BILOBA HORIZONTALIS

GINKGO BILOBA MARIKEN

MAGNOLIA LEONARD MESSEL

MAGNOLIA YULAN

MAGNOLIA SALICIFOLIA WADA'S MEMORY

PINUS SYLVESTRIS WATERERI





*Vivo*  
SOCIETÀ AGRICOLA A.R.L.

Via della Chiesina 12/A Chiesina Montalese 51100 Pistoia Italy | +39 0573 479230  
[www.vivopiantepistoia.it](http://www.vivopiantepistoia.it) | IG+FB @vivopiantepistoia